



# Waarom een les over de Reede van Texel?

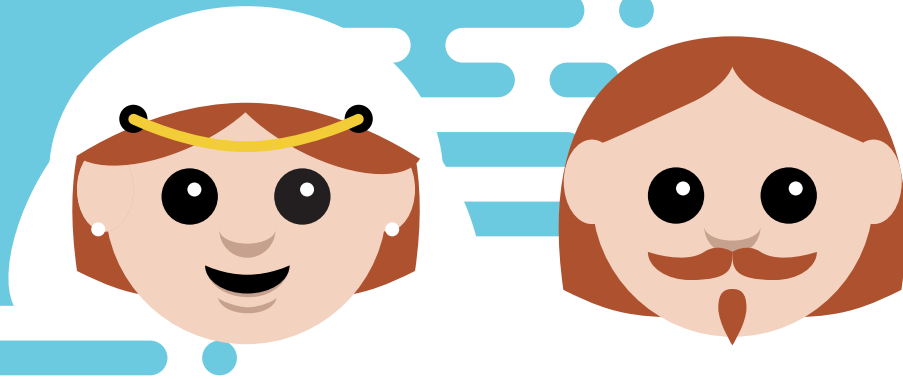
De Reede van Texel kan letterlijk en figuurlijk worden beschouwd als fysiek en historisch verzamelpunt: de vele zeelui en schepen die hier bijeenkwamen in de Gouden Eeuw, vertegenwoordigen belangrijke momenten uit de Nederlandse maritieme geschiedenis. De verhalen over de reede verbinden deze momenten op boeiende wijze met elkaar. Zo leren kinderen spelenderwijs meer over het rijke historische verleden van Nederland.

## Doel

Expeditie Wadden belicht de maritieme geschiedenis van de Waddeneilanden vanuit aansprekende verhalen. Omdat je het heden het beste kunt begrijpen wanneer je ook het verleden kent. De doelstelling is om de geschiedenis middels verhalen interessant te maken voor kinderen. Zodat ze niet langer leren 'omdat het moet', maar omdat het leuk is!

## Doelgroep

Kinderen in groep 6, 7 en 8 van de basisschool.



# Les: discussie over vroeger in de vorm van vragen

Organiseer een leuke quiz waarbij er aan de kinderen wordt gevraagd hoe zij denken dat het er in de zeventiende eeuw aan toeging op de Reede van Texel. Zo komen ze door middel van een spel meer te weten over het verleden.

Laat de leerlingen 15 minuten nadenken over de antwoorden en bespreek deze vervolgens klassikaal. Eventueel kun je een wedstrijdelement toevoegen: degene die de meeste antwoorden goed heeft, krijgt daar een kleine beloning voor. Wanneer je het correcte antwoord op een vraag bespreekt, vertel je meer over het betreffende onderwerp. Ter voorbereiding kun je de verhalen op onze website lezen.

Bij het bespreken van de antwoorden kun je – waar mogelijk – aan de leerlingen vragen hoe zij zich in de betreffende situatie zouden hebben gevoeld of wat ze zouden hebben gedaan. Zo komt de geschiedenis echt tot leven!

Ter inspiratie zetten we een aantal mogelijke quizvragen voor je op een rij. De juiste antwoorden hebben we geel gemarkeerd.

**Hoeveel liter water nam een gemiddeld VOC-schip met 250 bemanningslieden mee voor een reis naar Azië van negen maanden?**

- A. 80.000 liter
- B. 100.000 liter**
- C. 150.000 liter

**De ophangingsdood op het Galgenlandje gold als zware straf voor een misdaad als mouterij. Welke straffen kregen bemanningsleden wanneer ze lichte vergrijpen hadden gepleegd?**

- A. Kielhalen en geselen**
- B. Tijdelijke opsluiting
- C. Een geldboete

**Hoeveel kilo buskruit kon er worden opgeslagen in het 'bomvrije' magazijn van Fort de Schans, dat zich in het noordelijke bastion bevond?**

- A. 500 kilo
- B. 1.000 kilo
- C. 3.000 kilo**

**Hoe lang duurde de reis van Texel naar Kaap de Goede Hoop?**

- A. Vijf maanden
- B. Negen maanden**
- C. Twaalf maanden





## Wanneer is het Zeemanskerkje gebouwd?

- A. 1650
- B. 1680
- C. 1740

## Waar komt de naam 'Kaap Skil' vandaan?

- A. Een kaap was een galg en 'Skil' is een afkorting voor de Skilsloot
- B. Een kaap was een herkenningspunt voor zeelui en 'Skil' is de Texelse afkorting voor Oudeschild
- C. Een kaap is een mast op een schip en 'Skil' is afgeleid van het woord schild